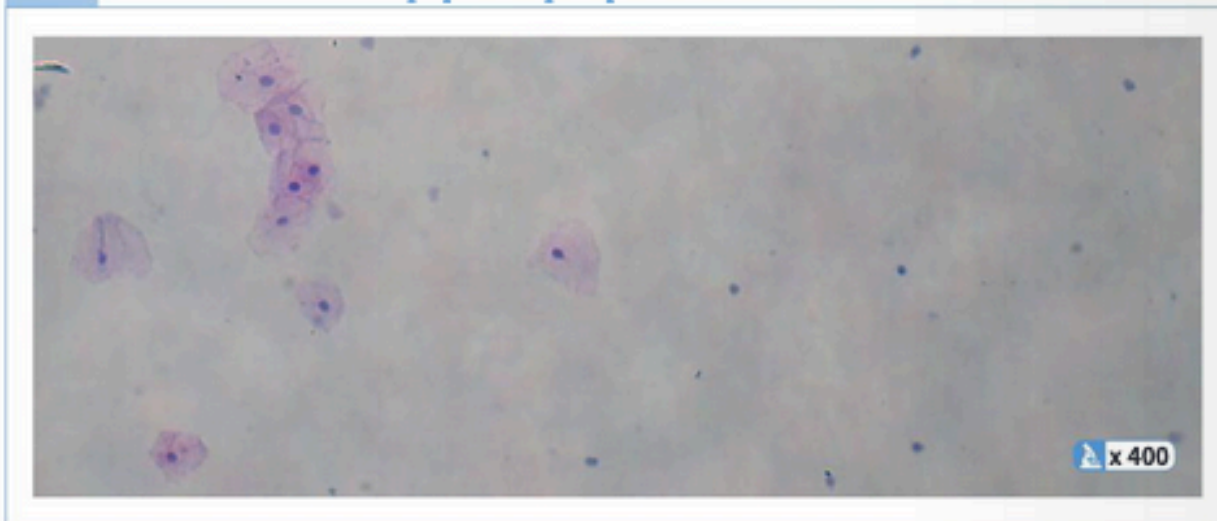
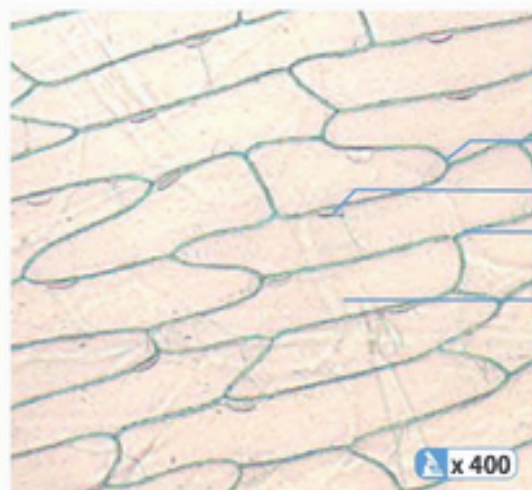




Doc. 3 Observation microscopique de quelques cellules buccales humaines

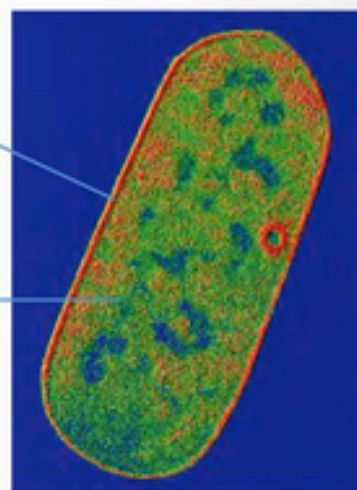


Doc. 4 Observations microscopiques de cellules



Des cellules d'épiderme d'oignon

membrane
plasmique
noyau
paroi
cytoplasme



La cellule d'une bactérie

Doc. 5 Le classement des êtres vivants

Tous les êtres vivants sont constitués d'au moins une cellule. La cellule est constituée d'une membrane plasmique entourant le cytoplasme. Certains êtres vivants possèdent des cellules qui ont des caractéristiques supplémentaires.



4. Recopie et complète le classement proposé dans le doc. 5 en utilisant les informations des documents de ces deux pages.

Vocabulaire

Bleu de méthylène :
substance bleue
pouvant colorer des
structures de façon
durable.

→ Résume les informations que l'observation microscopique d'organismes vivants nous a apportés.